

# ***Fantom***

## **CC 3300**

### **HALI YIKAMA MAKİNESİ**



**TİP S 14**

# **KULLANMA KILAVUZU**

Sayın **Fantom** dostu;

Modern tesislerde üretilmiş ve son derece titiz kalite kontrolünden geçmiş

**Fantom** CC 3300 Halı Yıkama

makinemizi seçtiğiniz için teşekkür ederiz.

Bu ürünü alarak **Fantom** markasına

duyduğunuz güveni göstermiş oldunuz.

Bizim de bütün hedefimiz size

ödediğinizden daha fazlasını sunarak bu güveni sürekli kılmaktır.

Almış olduğunuz ürünü **kullanma**

**kılavuzuna** uygun olarak kullandığınız

takdirde performansı ve ömrü uzun süreli

olacaktır. Ürünlerimiz ile ilgili arıza

durumunda ürün **garanti belgesi** ile

beraber size en yakın FANSET Yetkili

Servisi'ne müracat ediniz. Ayrıca her türlü

bilgi için bize **0800 219 02 79** no'lu

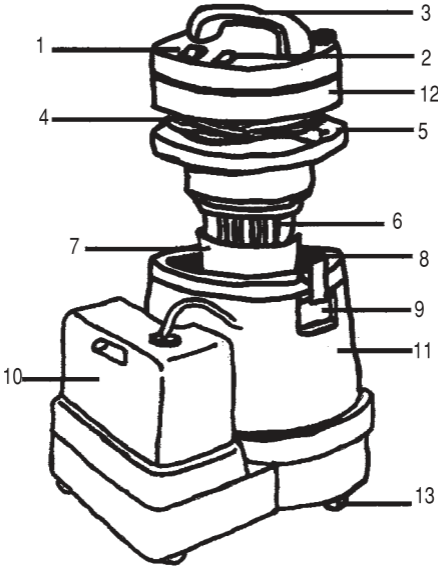
**ücretsiz tüketici danışma hattından**

ulaşabilirsiniz. İyi günlerde kullanmanız

dileğiyle.

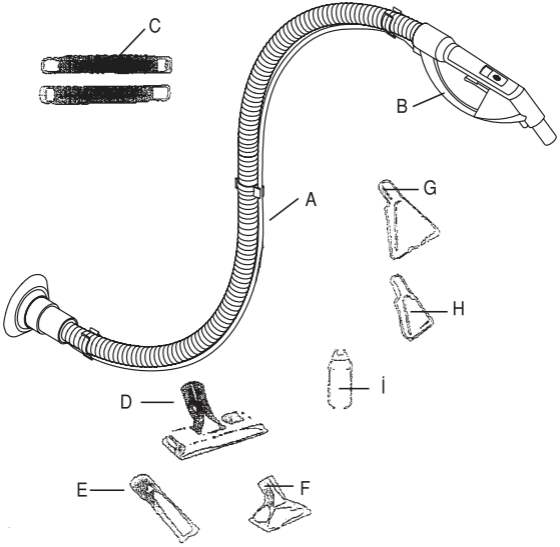
Saygılarımızla...

## MAKİNANIN BÖLÜMLERİ



- 1- Açma-kapama anahtarı
- 2- Pompayı devreye sokan anahtar
- 3- Taşıma sapı
- 4- Elektrik kablosu
- 5- Kablo sarma yuvası
- 6- Şamandıra
- 7- Motor filtresi
- 8- Bez toz torbası
- 9- Kazan kilitleme mandalı
- 10- Su deposu
- 11- Kazan
- 12- Motor gövdesi
- 13- 360° döner tekerlekler

# AKSESUARLAR



A- Hortum

B- Su pompalama tetikli hortum sapı

C- Uzatma boruları

D- Komple süpürücü

E- Radyatör (kenar-köşe) süpürücü

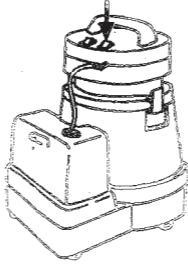
F- Koltuk-döşeme süpürücü

G- Halı yıkama başlığı

H- Koltuk-döşeme yıkama başlığı

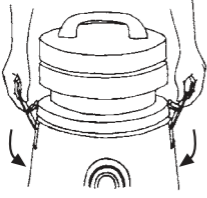
İ- Halı yıkama şampuanı

## **EMNİYET KURALLARI**

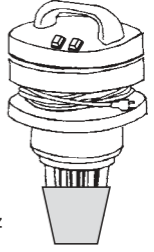


- Cihazınızın voltajının bulunduğunuz yerin voltajına uygun olup olmadığını kontrol ediniz.
- Cihazı sadece üzerinde belirtilen akımdaki prizde kullanınız. Priz emniyetli ve en az 10 Amper olmalıdır.
- Cihazınızın emniyetini korumak için orjinal yedek parça ve aksesuarlar kullanınız. Uygun olmayan parça kullanımından kaynaklanan arızalarda garanti geçerli olmaz. Tamir ve yedek parça için size en yakın Fanset yetkili servise başvurunuz.
- Kablonun izolasyonunu ve yapısını bozmayınız. Kablo hasar görürse Fanset yetkili servisi tarafından değiştirilmelidir. Cihazı hasarlı kablo ile kullanmayınız.
- Cihazı sadece kullanma kılavuzunda tarif edildiği gibi kullanınız, başka bir amaçlı kullanmayınız.
- Makinenizin fişini prizde takılı bırakmayınız. Makinenizi taşımadan, temizlik ve bakım işlerine başlamadan önce kapatınız ve mutlaka fişini prizden çekiniz.
- Fişi ıslak elle tutmayınız.
- Makinenizi kablosundan çekmeyiniz, taşımayınız veya sürüklemeyiniz. Kablonun üzerine kapı kapatmayınız. Makinenizi, kabloya dolaşacak şekilde hareket ettirmeyiniz.
- Makinenizin çocuklar tarafından oyuncak amaçlı kullanılmasına izin vermeyiniz. Çocukların yanında makinenizi kullanırken dikkat ediniz.
- Makinenizi, içerisine toz torba takmadan kullanmayınız.
- Makinenizi soba, fırın ve benzeri ısı kaynaklarından uzak tutunuz.
- Her türlü kullanımda motor filtresinin takılı olması gerekmektedir.
- Yanıcı sıvı veya gaz bulunan yerlerin yakınında makinenizle çalışmayınız. Makinenizi yanıcı maddelerden uzak tutunuz.
- 60°C' den yüksek ısıya sahip yanan sigara, sıcak kül gibi maddeleri vakumlamayınız.
- Makinenizle jilet, çivi gibi maddeler ve yanıcı patlayıcı; benzin, alkol, yağ gibi sıvıları vakumlamayınız.
- Islak vakumlama yaparken ve halı yıkamada kağıt torba veya bez toz torbayı çıkarmayı kesinlikle unutmayınız.
- Sağlığa zararlı toz vakumlamayınız.

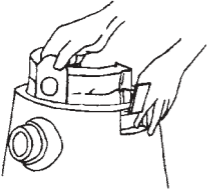
# MONTAJ VE KURU VAKUMLAMA



- Kazan kilitleme mandallarını sağa-sola doğru çekerek açınız.

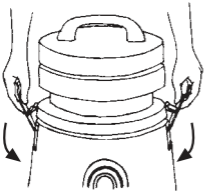
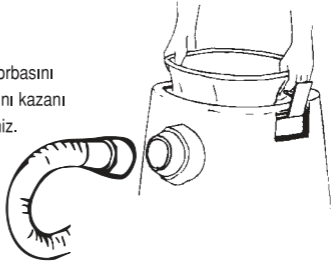


- Taşıma sapından tutarak motor gövdesini kaldırıp bir kenara koyunuz ve motor filtresini şekilde gösterildiği gibi takınız.



- Kağıt torbayı hortum emiş ağzının iç tarafındaki yerine resimde gösterildiği gibi takınız.

**NOT:** Kağıt torba yerine bez toz torbasını kullanmak isterseniz, bez torbasını kazanı şekilde gösterildiği gibi yerleştiriniz.



- Motor gövdesini tekrar kazanın üstüne koyarak mandalları kilitleyiniz.

- Hortumu kazan üzerindeki emiş ağzına monte ediniz ve birbirine ekleyerek monte ettiğiniz uzatma borularını hortum tutma sapına takınız. Temizlenecek yere göre seçtiğiniz aksesuarları da uzatma borularına taktıktan sonra açma-kapama anahtarını açarak makinenizi çalıştırınız.

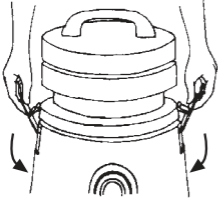
- **NOT:** Pompayı devreye sokan anahtar açılmayacaktır. İki uzatma borusunun yerine tek boru kullanabileceğiniz gibi, hiç boru kullanmadan aksesuarları direk hortum sapına da takabilirsiniz.

**DİKKAT:** Emiş gücünün düşmesi halinde kağıt torbayı yenisi ile değiştiriniz. Bez toz torbasını kullanıyorsanız, torbayı ve motor filtresini silkeleyerek temizleyiniz.

# ISLAK VAKUMLAMA

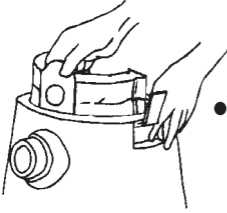
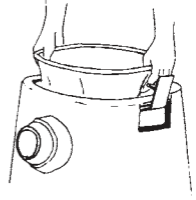
**DİKKAT:** Islak vakumlama yapmadan önce aşağıdaki bilgileri yapmayı unutmayınız.

- Kazanı boşaltın
- Kağıt veya bez torbasını çıkarın
- Motor filtresinin takılı olmasına dikkat ediniz.



- Kazan kilitleme mandallarını sağa-sola doğru çekerek açınız.

- Bez torbasını çıkarınız ve kazanda birikmiş çöpleri boşaltınız.



- Kağıt torbası kullanıyorsanız kağıt torbasını hortum emiş ağzının iç tarafındaki yerinden çekerek çıkarınız.

- Hortumu kazan üzerindeki emiş ağzına monte ediniz, temizlenecek yere göre seçtiğiniz aksesuarları da taktıktan sonra açma-kapama anahtarını açarak makinenizi çalıştırınız.



**NOT:** Tüm aksesuarlar ıslak kullanım için kullanılabilir.

- Su miktarı azami seviyeye çıkınca şamandıra otomatik olarak kapanır. Motor gürültülü çalışmaya başlar. Bu durumda açma-kapama anahtarını kapatarak fişi prizden çekin, motor gövdesini kaldırarak kazan içerisindeki birikmiş suyu boşaltın ve makinenizi tekrar çalıştırın.

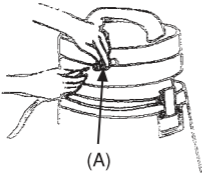
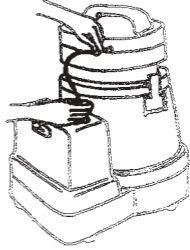
# HALI YIKAMA

- Kağıt torba veya bez toz torbası halı yıkama işleminde kullanılmaz, çıkarmayı unutmayınız.
- Sadece yıkama işleminde pompayı devreye sokan anahtarı açık konuma getiriniz.



- Su deposunu yerine monte ettikten sonra üzerinde bulunan su veriş hortumunu makinenin üzerindeki yerine bastırarak takın.

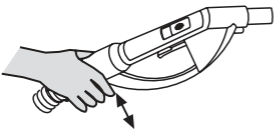
- Temiz su deposunu yaklaşık 6 lt. su ile doldurunuz ve köpüğü kontrollü Fantom Şampuanından uygun oranda ekleyiniz.



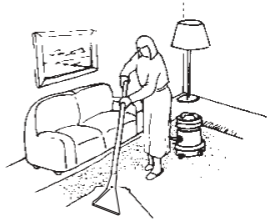
- Hortum rekorunu gövde adaptörüne bastırarak takın. Çıkarmak istediğinizde adaptörün (A) kırmızı düğmesine basınız.

**NOT:** Cihazla sadece halı yıkama makinelerine uygun köpürmeyen deterjan kullanılır.

**NOT:** Şampuanlı su bittiğinde pompa anahtarını mutlaka kapatın.



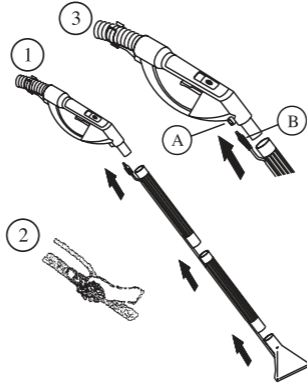
- Açma-kapama ve pompa anahtarını açık konuma getiriniz. Şampuanlı su püskürtmek için tetiği sıkınız, tetiği serbest bıraktığınızda su püskürtmesi kesilir.



- Zemin aparatının daima kendinize doğru çekerek kullanınız. Bu şekilde kirli suların emilmesi kolaylaşır.



## AKSESUARLARIN TAKILMASI

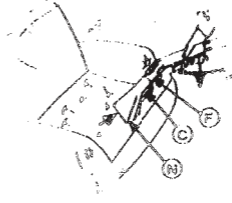
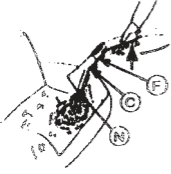


1. Şekil 1'de görüldüğü gibi birbirine ekleyerek monte ettiğiniz uzatma borularını su pompalama tetikli hortum sapına, daha sonra da temizlenecek yere göre seçtiğiniz yıkama aksesuarını uzatma borularına takınız.
2. Şekil 2'de görüldüğü gibi ince su hortumunu borular üzerindeki kanallara yerleştiriniz. (Dikkat edilecek hususlar; borular üzerindeki su hortum kanalları bir hizada olmalıdır.)
3. İnce su hortumunun ucunda bulunan rekor'u (A) su pompalama tetikli hortum sapında bulunan (B) yuvasına iterek yerleştiriniz.

## AKSESUARLARIN SÖKÜLMESİ

1. İnce hortumu rekorunu (B), tetikli hortum sap adaptörünün kırmızı düğmesine (A) basarak tetikten ayırınız.
2. Şekil 2'de görüldüğü gibi ince su hortumunu boruların su hortum kanallarından çekerek çıkarınız.
3. Aksesuarları birbirinden çekerek ayırınız.

# KOLTUK DÖŞEMELERİN YIKANMASI



Koltuk - döşeme yıkama başlığını (N) su pompalama tetikli hortum sapına takınız. İnce su hortumunu (C) püskürtme tetiğindeki (F) noktasına bastırarak takınız.

## TEMİZLİK VE BAKIM

- Her kullanımdan sonra kazanı boşaltınız (kaba kir, toz ve sıvı) motorun metal kısımlarına zamanla zarar vereceğinden öncelikle cihazın içerisinde sıvı bırakmayınız.  
NOT: Kazan içerisinde su bıraktığınız takdirde kötü koku oluşur bu nedenden dolayı kazan içerisindeki suyu boşaltınız ve kazanı temizleyiniz.
- Sıvı vakumladıktan sonra boruları, hortumu ve motor kısmını kurulayınız. Kazanı da boşaltıp kuruladıktan sonra birkaç dakika vakumu çalıştırınız. Bu sayede boru ve hortum grubunda pisliklerin kalması engellenmiş olacaktır.
- Motor gövdesini yıkamayınız, suya daldırmayınız, sadece silerek temizleyiniz.
- Kazanı silerek veya yıkayarak temizleyebilirsiniz.
- Aksesuarları silerek veya yıkayarak temizleyebilirsiniz.

**NOT:** Yedek kağıt torba veya bez toz torba bulundursanız makina her zaman kullanıma hazır olur.

## TEKNİK ÖZELLİKLER

### ☐ TİP S 14

Anma Gerilim	: 220-230 V AC	Ölçüler	: 455 X 375 X 660 mm
Anma Frekans	: 50-60 Hz	Brüt Ağırlık	: 10.5 kg.
Anma Gücü	: 1500 Watt	Net Ağırlık	: 9 kg
		Kablo Kesiti	: 2 x 0.75 mm <sup>2</sup>
			: IPX4

Bakanlıkca tespit edilen kullanım ömrü 10 yıldır

# TÜKETİCİ HAKLARI

- Malın bütün parçaları dahil (kullanım hatalarından kaynaklanan kırılmalar hariç) olmak üzere tamamı firmamızın garantisi kapsamındadır.
- Malın garanti süresi içerisinde arızalanması durumunda, tamirde geçen süre garanti süresine eklenir. Malın tamir süresi en fazla 20 iş günüdür. Bu süre, mala ilişkin arızanın servis istasyonuna, servis istasyonunun olmaması durumunda, malın satıcısı, bayii, acentesi, temsilciliği, ithalatçısı veya imalatçısından birisine bildirim tarihinden itibaren başlar. Malın arızasının 10 iş günü içerisinde giderilmemesi halinde, üretici veya ithalatçı; malın tamiri tamamlanıncaya kadar, benzer özelliklere sahip başka bir malı tüketicinin kullanımına tahsis etmek zorundadır.
- Malın ayıplı olduğunun anlaşılması durumunda tüketici, 6502 sayılı Tüketicinin Korunması Hakkında Kanununun 11. maddesinde yer alan;
  - Sözleşmeden dönme,
  - Satış bedelinden indirim isteme,
  - Ücretsiz onarılmasını isteme,
  - Satılanın ayıpsız bir mисле ile değiştirilmesini isteme haklarından birini kullanabilir.
- Tüketicinin ücretsiz onarım hakkını seçmesi durumunda; işçilik masrafı, değiştirilen parça bedeli ya da başka herhangi bir ad altında hiçbir ücret talep etmeksizin tamiri yapılacaktır.
- Tüketicinin, ücretsiz onarım hakkını kullanması halinde;
  - Garanti süresi içinde tekrar arızalanması,
  - Tamiri için gereken azami sürenin aşılması,
  - Tamirinin mümkün olmadığının, yetkili servis istasyonu, satıcı, üretici veya ithalatçı tarafından bir raporla belirlenmesi, durumlarında tüketici malın bedel iadesini, ayıp oranında bedel indirimini veya imkan varsa malın ayıpsız misli ile değiştirilmesini talep edebilir.
- Sarf malzemeleri ve kullanıma bağlı olarak eskiyen, yıpranan kirlenme nedeniyle işlevini yitiren parçalar ve bu parçaların işlevlerini yitirmesi nedeniyle oluşan hasar ve arızalar garanti kapsamı dışındadır.
- Malın kullanma kılavuzunda yer alan hususlara aykırı kullanılmasından kaynaklanan arızalar garanti kapsamı dışındadır.
- Yanlış kullanımdan meydana gelen hasar ve arızalar garanti kapsamı dışındadır.
- Voltaj düşüklüğü veya fazlalığı, hatalı elektrik tesisatı, farklı voltajda kullanma nedeniyle meydana gelen arızalar garanti kapsamı dışındadır.
- Yetkisiz kişiler tarafından yapılan tamir neticesinde oluşan arızalar garanti kapsamı dışındadır.
- Cihazın veya cihaz parçalarının düşürmesinden kaynaklanan arızalar garanti kapsamı dışındadır.

## TÜKETİCİ HAKLARI

- Satıcı / bayi tarafından kaşelenip imzalanmayan garanti belgeleri geçersizdir.
- Tüketici, garantiden doğan haklarının kullanılması ile ilgili olarak çıkabilecek uyuşmazlıklarda yerleşim yerinin bulunduğu veya tüketici işleminin yapıldığı yerdeki Tüketici Hakem Heyetine veya Tüketici Mahkemesine başvurabilir.
- Satıcı tarafından bu Garanti Belgesinin verilmemesi durumunda tüketici Gümrük ve Ticaret Bakanlığı Tüketicinin Korunması ve Piyasa Gözetimi Genel Müdürlüğüne başvurabilir.



**Fanset Elektrikli Ev Aletleri Sanayi ve Ticaret Ltd. Şti.**

Merkez Mahallesi Ş.Yılmaz Özdemir Cad.

Sönmez Sokak No:8/1 34303 Halkalı - İstanbul - Turkey

T. +90212 697 57 70 (pbx) T. 444 5 770 F. +90212 548 98 78

[www.fanset.com](http://www.fanset.com) - [info@fanset.com](mailto:info@fanset.com)